

NOVITA' VERSIONE 2011



La soluzione CAD/CAM per il cablaggio elettrico



Novità versione 2011



- **Definizione Cavi**

Con Cabling 4D 2011 è possibile definire un cavo multipolare all'interno della finestra di definizione collegamenti, sia nello schema funzionale che in quello costruttivo. Questo permette di risparmiare tempo e di semplificare l'utilizzo del prodotto.

- **Importa materiali di uno schema costruttivo**

Con questa nuova opzione è possibile facilitare il passaggio dei progetti tra le aziende che lo intendono condividere. L'azienda che ha progettato lo schema costruttivo di un cablaggio può inviare disegno e relativo database con tutti i dati dei materiali relativi a quel cablaggio. L'azienda che riceverà il disegno potrà importare dal database i materiali del cablaggio ed aggiornare il proprio archivio materiali (Cabling.mdb). Qualora non si intenda aggiungere questi materiali al proprio archivio materiali si potrà farne una copia, importare i nuovi materiali e, al termine delle modifiche sul cablaggio, ripristinare l'archivio originale.

- **Output file in formato Excel**

La maggior parte degli output su file di Cabling possono essere generati ora direttamente in formato Excel, oltre al consueto output in formato CSV. Questa nuova opportunità consente di velocizzare le operazioni di apertura del file e di evitare che Excel 'interpreti' alcune celle del foglio, come può accadere con il file CSV.



Novità versione 2011

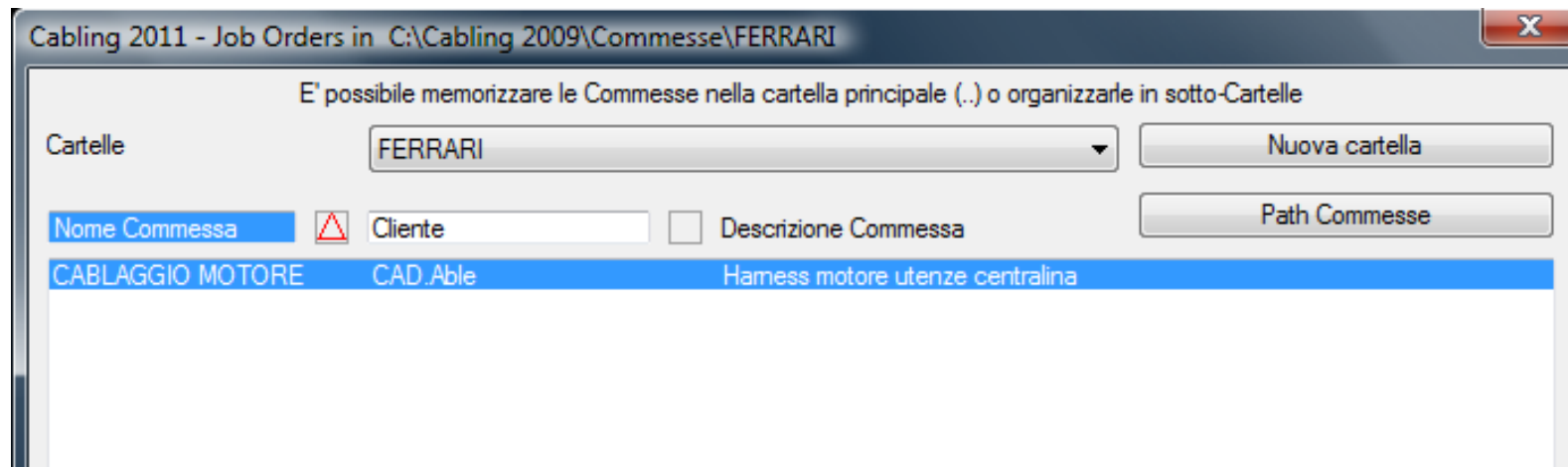


- **Rigenerazione dei file di output**

Con Cabling 4D 2011 è ora possibile rigenerare in automatico, oltre alle tabelle, anche i file esterni. Prima di sovrascrivere i file viene chiesta conferma. Questa nuova opportunità consente di ricordarsi i file creati e di poterli rigenerare velocemente con i parametri corretti con cui erano stata generati.

- **Gestione sotto-cartelle nella Gestione Commesse**

Ci siamo resi conto che numerose aziende lavorano suddividendo le commesse per Cliente: a tal fine questa nuova opzione consente di vedere e scegliere una cartella principale all'interno della quale saranno memorizzate altre sotto-cartelle con le relative commesse.



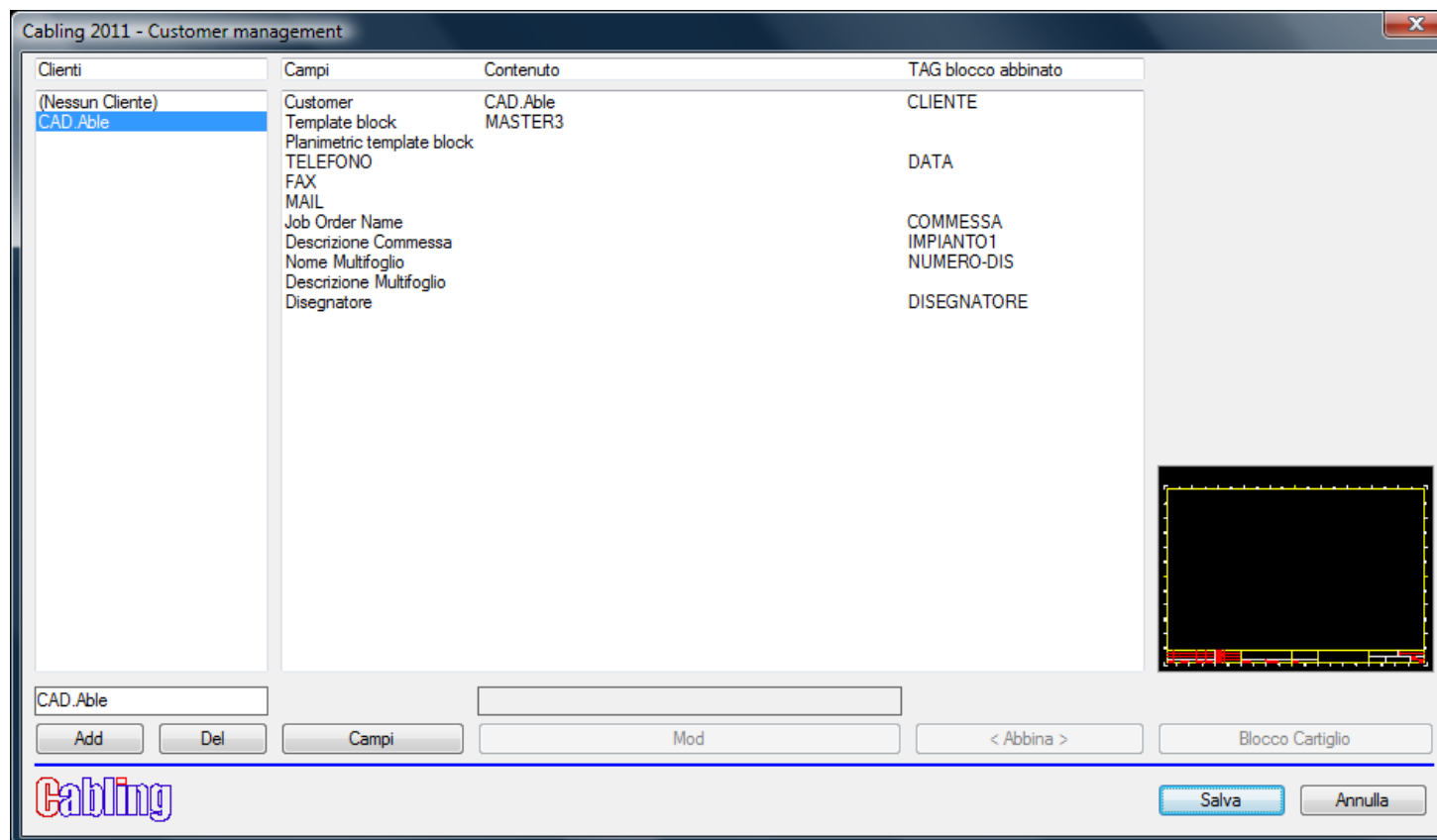


Novità versione 2011



- **Nuova Gestione Clienti**

E' stata migliorata la finestra di gestione Clienti, ora più facile da usare ed intuitiva.





Novità versione 2011



- **Trasforma Gruppo Libero in Connettore**

Con Cabling 4D 2011 è possibile trasformare un Gruppo Libero precedentemente posato sullo schema costruttivo in un connettore. Se in fase di progettazione non si è a conoscenza della tipologia di connettore finale, questa modalità consente di effettuare la modifica senza perdere i collegamenti precedentemente posati.

- **Possibilità di controllare le sigle durante la posa**

Sugli schemi costruttivi complessi spesso è necessario vedere le sigle già utilizzate: un nuovo pulsante nel comando inserimento gruppi permette di aprire una ulteriore finestra di dialogo dove le sigle dei gruppi vengono elencate in ordine alfabetico con le relative informazioni aggiuntive (tipologia di Gruppo. Materiale, funzione...)

- **Possibilità di utilizzare un file con le sigle dei connettori da rilievo**

Spesso i nomi dei gruppi di un cablaggio arrivano da un file di rilievo compilato presso il veicolo o l'apparecchiatura: questo file può essere letto da Cabling che, con un nuovo pulsante, lo apre in visualizzazione per scegliere una delle sigle disponibili. Le sigle già utilizzate nello schema sono evidenziate per evitare di ri-selezionarle.

- **Disegno percorsi multipli**

La nuova opzione permette di disegnare un insieme di percorsi uguali tra loro disposti a raggiera rispetto al punto di partenza.



Novità versione 2011



- **Possibilità di abilitare/disabilitare la visualizzazione unica delle lunghezze sulle guaine unite**
L'opzione è stata aggiunta per compatibilità con le precedenti versioni di Cabling.
- **Utility per cambiare la scala agli accessori**
Come per i gruppi anche gli accessori possono essere scalati a piacimento.
- **Nuovo comando di stampa Autoplot**
Stampare con Cabling è ora più facile ed immediato: merito del nuovo comando di stampa, uguale a SPAC Automazione.
- **Gestione accessori integrati nei nodi**
Gli accessori integrati nel nodo (accessori invisibili) possono avere adesso una quantità, facilitando l'inserimento degli accessori multipli e ripetuti.
- **Gestione modalità di presentazione accessori in inserimento Gruppi**
E' stato creato un nuovo settaggio che, nella finestra di inserimento Gruppi, permette di visualizzare in tre modalità differenti gli accessori associato al gruppo selezionato: vedi tutti gli accessori, vedi solo il primo, non vedere gli accessori.
- **Migliorata la scheda di cablaggio**
Per le saldature adesso viene aggiunto al pin (- per default) il numero (1) o (2) a seconda che sia l'ingresso o l'uscita della saldatura, aiutando a sapere quali fili arrivano da una parte o dall'altra della saldatura.



Novità versione 2011



- **Ricchezza per i percorsi**

I percorsi, oltre alla lunghezza, possono avere ora anche un ricchezza, positiva o negativa. Questa ricchezza viene aggiunta (o tolta se negativa) alla lunghezza del percorso solo negli output di taglio guaine e nella distinta materiali. Questa opzione permette di mantenere corretta la dimensione dei percorsi per il calcolo delle lunghezze dei fili anche se il materiale di rivestimento è soggetto ad allungamento od accorciamento in fase di assemblaggio e, nel contempo, negli output viene esportata la lunghezza di taglio necessaria.

- **Confronto tra cablaggi**

Gli schemi costruttivi di due cablaggi possono ora essere confrontati tra di loro per permettere di evidenziarne le differenze. La funzione è estremamente utile per avere un elenco delle modifiche e poterle utilizzare per cambiare, ad esempio, il ciclo di produzione del cablaggio più recente rispetto ad uno precedentemente realizzato.

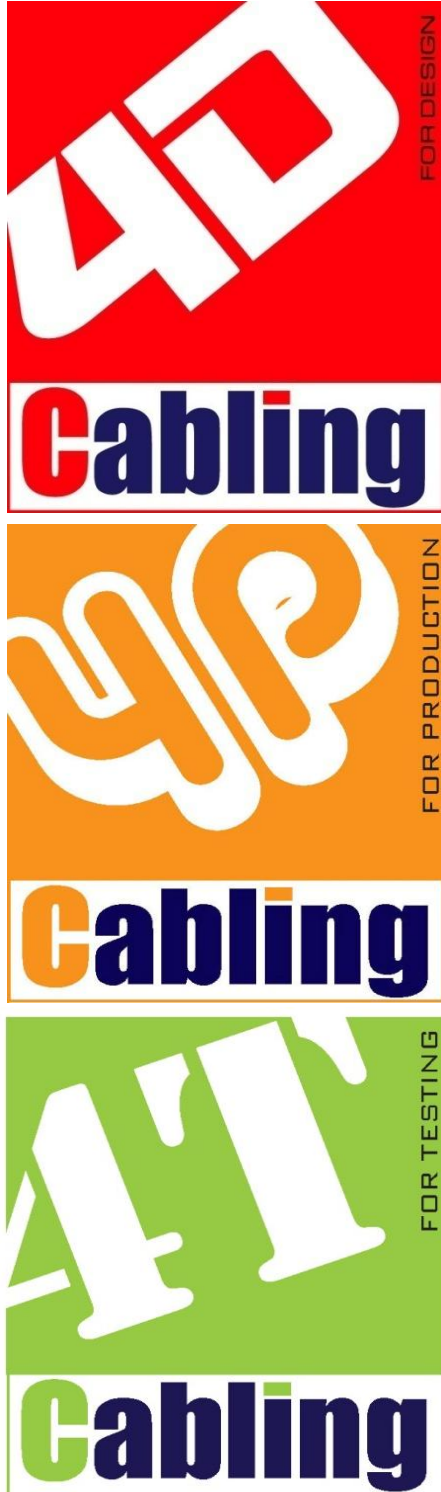
- **Disegno funzionale migliorato**

Nel disegno dei poli di saldature e terminali o nella modalità di inserimento polo per polo è ora possibile cambiare al volo il simbolo, per meglio adattarsi alle necessità di disegno dei successivi collegamenti.

Inoltre è possibile allinearsi in orizzontale o verticale ad un polo già inserito.

Infine quando si realizza lo schema funzionale partendo dai dati dello schema costruttivo, ad ogni inserimento di un gruppo vengono evidenziati i poli a cui il gruppo si collegherà, aiutando l'allineamento tra i poli e la successiva designazione dei fili di collegamento.

I prodotti della linea Cabling



CABLING 4D è l'applicativo specifico per il disegno e la progettazione di cablaggi elettrici, layout e fasci di cavi in molteplici settori. Facile ed intuitivo da usare, CABLING 4D è composto da due ambienti grafici di progettazione che si integrano e completano tra loro: "Funzionale" per lo schema elettrico del cablaggio e "Costruttivo" per lo schema planimetrico nel quale sono definiti sviluppo, dimensioni e caratteristiche di assemblaggio.

CABLING 4P è l'applicativo specifico per la produzione del cablaggio attraverso macchine automatiche di produzione. Gestisce direttamente le configurazioni delle macchine e la sequenza delle lavorazioni del singolo cablaggio, ottimizzando il numero dei cambi miniapplicatori e fili. CABLING 4P permette di modificare le spelature e le ricchezze di ogni filo e di "esplodere" una sequenza di fili equipotenziali in sotto-insiemi per permetterne la lavorazione. Se la macchina è predisposta gestisce la marcatura fili ed elenca le operazioni da effettuare manualmente per completare il cablaggio. CABLING 4P importa la lista di cablaggio sia che arrivi da una stazione di progettazione CABLING 4D che da un file in formato CSV creato con Excel.

CABLING 4T è l'applicativo specifico per il collaudo del cablaggio che crea la lista delle connessioni direttamente per la stazione di collaudo, in maniera da automatizzare il passaggio delle informazioni e ridurre tempi ed errori. CABLING 4T importa la lista di cablaggio sia che arrivi da una stazione di progettazione CABLING 4D o da un file in formato CSV generato con Excel.



SDProget Industrial Software S.r.l.

Via delle Industrie, 8

10040 - Almese - (TO) - Italy

Tel. +39 011 9346666

Fax +39 011 9351193

E-mail sdproget@sdproget.it

Internet www.sdproget.it



CAD.Able S.r.l.

C.so Traiano, 68/13

10135 - Torino - Italy

Tel. +39 011 614236

Fax +39 011 3178079

E-mail info@cadable.it

Internet www.cadable.it

Le specifiche di questo documento sono fornite a titolo indicativo. La CAD.Able potrà apportare in qualunque momento modifiche alle caratteristiche descritte in questo documento per ragioni di natura tecnica o commerciale.